



Outline of Niigata University  
Medical & Dental Hospital

# 新潟大学 医歯学総合病院 2015

[平成27年度概要]







新潟大学医歯学総合病院

病院長

鈴木 栄一

## 病院長ごあいさつ

新潟大学医歯学総合病院は、前身の病院から数えると100年を超える歴史を持つ我が国有数の伝統をもつ病院であり、新潟県内外の多くの医療機関との密接なネットワークを持っています。

本院の理念は、「生命と個人の尊厳を重んじ、質の高い医療を提供するとともに、人間性豊かな医療人を育成する」というものです。また、病院の目標として、「患者さん本位の安全で安心できる医療を提供する」、「研究成果を反映した高度で先進的な医療を実践する」、「地域連携を推進するとともに地域の医療水準の向上に貢献する」といった、患者さんに良質な医療を提供する特定機能病院としての目標とともに、「豊かな人間性と高い倫理性を備えた質の高い医療人を育成する」という県内唯一の医育機関としての目標も掲げています。

平成24年11月に外来診療棟が新営・開院し、その後、患者さん・教職員・学生のためのコンビニエンスストア、レストラン等が入ったアメニティモールの完成、更には送迎用ロータリー、患者用外来駐車場の整備を含めた環境整備を経て、平成26年6月をもって病院再開整備が全て完了しました。特に送迎用ロータリーについては、自家用車・タクシーによる送迎に加えて、新潟交通の路線バスが乗り入れておりますので、来院される方の利便性が向上しました。今後も患者用駐車場の確保や周辺道路の渋滞の緩和などを始めとする、本院並びに周辺環境整備について努力して参ります。

また、日本海側で最初の施設である高度救命救急センターによる救急医療の充実とともに、平成24年10月からは、本院を基地病院としたドクターヘリの運航が開始されています。救急医療における早期の治療開始と患者さんの迅速な搬送により、県域の広い新潟県における救急医療にさらに貢献したいと思います。さらに、本院は災害拠点病院(基幹災害医療センター)と新潟DMAT指定医療機関に指定されており、災害時に迅速かつ適切な救護活動ができるよう、日ごろから準備をしております。

新潟大学医歯学総合病院の使命は、患者さんの期待と信頼に応え、安全・安心で、高度で先進的な、そして地域に貢献できる、最適な医療を提供することであると認識しており、患者さんにとってよい病院であることを目指していきます。

今後とも、なお一層のご支援を賜りますようお願い申し上げます。

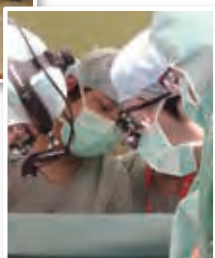


# 平成27年度 概要

## Outline



公益財団法人日本医療機能評価機構による病院機能評価を受審し、平成27年4月3日付けで認定証が交付されました。



## CONTENTS

1	トピックス(2014-2015) Topics of 2014-2015	4
2	トピックス Topics	8
3	沿革 History	10
4	歴代病院長 Chronological List of Directors	12
5	機構図 Organization Chart	14
6	職員 Staff	
1	役職員 Administrators	16
2	職員数 Number of Staff Members	18
7	病床数 Number of Beds	19
8	患者数・診療実績等 Number of Patients/Clinical Activities	
1	患者数 Number of Patients	20
2	臨床検査件数 Number of Clinical Examinations	22
3	手術件数 Number of Operations	24
4	放射線診断・核医学診断及び放射線治療件数 Number of Radiodiagnosis, Radioisotope Diagnosis and Radiotherapy Cases	25
5	輸血関係の診療及び検査件数 Treatment and Laboratory Tests by Blood Transfusion	25
6	分娩件数 Number of Deliveries	26
7	リハビリテーション件数 Number of Rehabilitation Cases	26
8	処方せん枚数、薬剤管理指導件数、TPN調製件数等 Number of Prescriptions, Pharmaceutical Care Services, Aspetic Preparations of Total Parenteral Nutrition Solutions, etc.	27
9	病理解剖等件数 Number of Autopsies	28
10	歯科用ユニット配置数 Number of Dental Chair Units	28
11	歯科技工件数 Number of Dental Laboratory Works	29
9	病院開設承認等 Designation of Medical Institutions	
1	病院開設承認等 Designation of Medical Institutions	30
2	看護体系 Nursing System	30
3	先進医療 Advanced Medical Service	30
4	その他 Other	30
10	医療機関の指定状況 Legal Authorization of Medical Services	31
11	院内案内図 Floor Guide	32
12	建物配置図 Building Layout	34





## 本院の理念・目標

### *Our Principles/Aims*

#### 理 念 Principles

生命と個人の尊厳を重んじ、質の高い医療を提供するとともに、  
人間性豊かな医療人を育成します

This hospital pays the highest regard to human life and personal dignity. We are committed to providing superior quality medical care and to fostering medical staff with a rich sense of humanity.

#### 目 標 Aims

- ・患者本位の安全で安心できる医療を提供します
- ・豊かな人間性と高い倫理性を備えた質の高い医療人を育成します
- ・研究成果を反映した高度で先進的な医療を実践します
- ・地域連携を推進するとともに地域の医療水準の向上に貢献します
- ・病院運営の適正化と効率化を促進します

- ・To provide safe and reliable patient-oriented medical care.
- ・To foster medical staff of the highest quality with a well-rounded characters and a sound sense of morality.
- ・To practice specialized and advanced medical care reflecting the latest achievements in medical research.
- ・To promote regional partnership and contribute to improving community healthcare.
- ・To implement appropriate and efficient hospital management.



## 医療者の職業倫理指針

### *The Professional Ethics Guidelines of Medical Staff*

1. 自らの責任を自覚し、品位を保ち、人格を高めるよう努めます
2. 継続学習の精神を保ち、つねに医学の知識と技術の習得に努めます
3. 守秘義務を遵守し、個人情報保護に努めます
4. 患者の人格を尊重し、信頼を得るよう努めます
5. お互いの専門性を尊重し、協力してチーム医療を実践します
6. 患者に公平に医療を提供します
7. 医療の公共性を重んじ、法規範を遵守します
8. 医療の進歩と発展に尽します

1. To strive to be conscious of one's own responsibilities, to preserve decency, and to improve one's personality.
2. To strive to keep the spirit of continuous learning, and to always acquire knowledge and skills in medicine.
3. To strive to observe the duty of confidentiality, and to protect personal information.
4. To strive to respect the patient's individuality, and to gain trust.
5. To respect each other's expertise, and to implement team medical care by cooperating with each other.
6. To impartially provide medical treatment to patients.
7. To observe the laws and regulations in deference to the public nature of medical care.
8. To strive to medical progress and development.



## 患者の権利と責任

### *Patients' Rights and Responsibilities*

1. 個人の尊厳が尊重され、良質で公平な医療を受けることができます
2. 病状、治療、看護等について十分な説明と情報提供を受けることができます
3. 他の医療機関の医師の意見(セカンドオピニオン)を聞くことができます
4. 自分が受ける医療について自分の意思で決めることができます
5. プライバシーが尊重され、医療の過程で得られた個人情報は保護されます
6. 医療者と協力し、自らの医療に積極的に参加する責任があります

1. Patients have the right to be treated with dignity and to receive fair, high quality healthcare.
2. Patients have the right to receive sufficient explanations and information about their condition, treatment, and care.
3. Patients have the right to seek a second opinion from a doctor of another institution.
4. Patients have the right to make decisions regarding the treatment they receive.
5. Patient privacy will be respected and personal information obtained during treatment will be protected.
6. Patients are responsible for cooperating with hospital staff and actively participating in the treatment.

## TOPICS 1

機能評価受審及び認定  
～病院の機能と質の保証～

病院機能評価は、病院が組織的に医療を提供するための機能及び質について、第三者機関である(公)日本医療機能評価機構が行う評価です。評価の結果、明らかになった課題の改善に取り組むことで、病院の機能や質の向上が図られます。

当院においては、前回の病院機能評価の認定期間が満了することから、平成26年度に「機能種別版評価項目 一般病院2(主たる機能)及び精神科病院(副機能)」を受審

しました。(公)日本医療機能評価機構からは、『病院長をはじめとした幹部のリーダーシップのもと、職員が一丸となり、病院方針の一つである「患者本位の安全で安心できる医療の提供」を追求する様々な取り組みと成果を確認することができた』との評価を受け、病院機能評価の認定を更新することができました。

今後も、安心安全な医療の提供及び高度医療の提供を推進し、地域の医療水準の向上に貢献をしていく所存です。



- 感染管理部専任医師、看護師、臨床検査技師による病棟ラウンドの様子  
本院の感染制御に向けた体制は、高く評価(最も高いS評価)されています。





## TOPICS 2

PET-CTの稼働  
～がんの診断精度の向上～

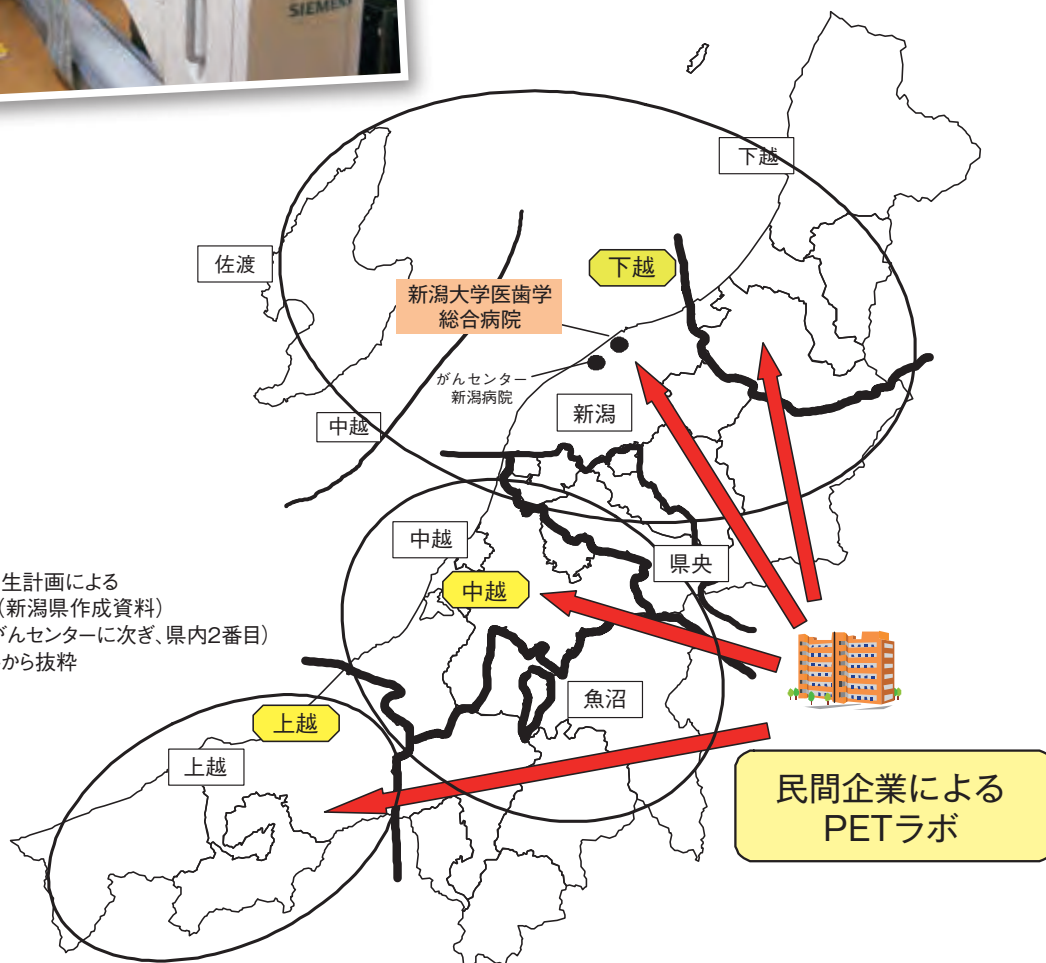
新潟県地域医療再生計画に基づく新潟県からの支援を受け、本院では、「PET-CT」を導入し、平成27年7月から稼働を開始します。PETはCTと同様に全身のがんを調べることができる機械です。CTは臓器の形に変わったところがないかを診ることで判断しますが、PETは細胞の活動具合を調べることで判断するため、CTでは判別が難しいがんも確認

ができます。PET-CTはPETとCTを1回の検査で行うことができる装置で、PET画像とCT画像を重ねたずれが少ない融合画像を作ることができるため、がんの早期発見可能となる他、悪性リンパ腫では治療効果の判定ができるなど、がんの診断精度がより一層向上します。がんによる死亡率が高い新潟県において、その活用が期待されています。



概ね上・中・下越単位で設置

- 新潟県地域医療再生計画によるPET-CT整備計画(新潟県作成資料)  
(本院は新潟県立がんセンターに次ぎ、県内2番目)  
※新潟県作成資料から抜粋



## TOPICS 3

“ひなくるりさん”の作成  
～マスコットキャラで医療安全を推進～

当院では、医療従事者による注射時の過誤を防ぐため、マスコットキャラクター(新しい語呂合わせ)を作成し、医療安全推進のツールとして活用しています。マスコットキャラの名称は、“ひなくるりさん”です。



Copyright (C) Niigata University 2014 All Rights Reserved



Copyright (C) Niigata University 2014 All Rights Reserved

注射時の過誤を防ぐための対策は、国際的に、患者さんの名前や薬剤名など5つの重要事項確認(5R、Five Rights)が知られています。本院ではこの5Rについて病院職員に周知を行ってきましたが、マスコットキャラ“ひなくるりさん”を活用することにより、今後さらに5Rの浸透を図り、医療安全を推進することとしています。

このマスコットキャラは、本院の医療安全管理部が作成を計画し、病院長が院内で募集する『病院改善提案プロジェクト』に応募して採択されたものです。マスコットキャラは、病院職員に公募して提案のあったものについて、プロのデザイナーに依頼し作成しました。



■ 研修医の採血研修の様子



## TOPICS 4

魚沼地域医療教育センターの設置  
～総合診療の能力を持った医師の養成～

新潟大学、新潟県、及び魚沼基幹病院を運営する(財)新潟県地域医療推進機構が平成25年2月に締結した覚書に基づき、魚沼基幹病院(平成27年6月1日開院)内に当

## センターの役割

同センターに配置された特任教員が臨床現場で魚沼基幹病院勤務医と協力しながら以下の6つの事業に従事します。

1. 卒前教育の充実
2. 新たな卒後臨床研修プログラムの構築と実践
3. 多様な後期専門研修プログラムの提供
4. 地域医療人研修の提供
5. 研究機能の向上
6. 地域医療への貢献



■ 魚沼基幹病院内に大学のセンターを設置する



■ センターの看板を掲げる(左から) 鈴木病院長、高橋学長、牛木医学部長

院の一部門である“魚沼地域医療教育センター”を設置し、新潟大学の特任教員を40名配置しました。

## センターの特徴

国内では訓練された総合診療医が少ない中、同センターでは、長年にわたりアメリカにおいて先進的な総合医療に従事した経験をもつ医師や、各分野の第一線で教育・研究・診療に活躍する医師を特任教員として配置しました。

同センターが、総合診療を中心とした多様な研修プログラムを用意することで、全国からモチベーションの高い研修医が集まり、総合診療医や総合診療の能力を備えた高度専門医の育成が可能となります。また、配置された教員は、主に診療を通じて、教育・研究に従事するため、医師不足が深刻な魚沼地域の地域医療に大きく貢献することが期待できます。



■ 魚沼基幹病院内に新潟大学医歯学総合病院魚沼地域医療教育センターを設置

平成9年に西病棟建設が始まって以来、東病棟、中央診療棟、そして平成24年に外来診療棟が開院と、15年もの長い歳月を経て新しい新潟大学医歯学総合病院が完成しました。ここでは、本院の最近の動きを紹介します。

## 1 ドクターヘリの導入

新潟県からの要請を受け、平成24年10月に本院を基地病院として、ドクターヘリが運航を開始しました。新潟県には救命救急センター（3次救急医療機関）に救急搬送されるまでに60分以上を要する地域が存在しますが、このドクターヘリの導入により、救急医療の専門医、看護師を救急現場に投入し、いち早く初期治療を開始することが可能となり、更に救急搬送時間の短縮により、救命率の向上や後遺症の軽減に貢献しています（平成26年度の出勤実績は要請603件、出動450件、応需率75%）。また、ドクターヘリの冬期や荒天時の運航効率の向上のため、地上ヘリポートと格納庫などの施設を平成27年9月に整備する予定です。



## 2 環境整備

（アメニティモール等の整備、バス乗り入れ、駐車場整備）

平成24年11月に開院した外来診療棟前の基幹環境整備が平成26年6月をもって完了しました。患者用駐車場、外来診療棟玄関前の送迎用ロータリー、コンビニやレストラン等が入ったアメニティモールが整備され、平成26年8月からは新潟交通バスの乗り入れも始まり、来院される方の利便性が向上しました。



## 3 ダヴィンチの導入

平成26年2月に最新鋭の内視鏡手術支援ロボット「ダヴィンチSi」を導入しました。ダヴィンチを用いた手術において、術者は患部の3D画像を見ながら、患部の切除や縫合を行います。開腹手術に比べて、手術中の出血量の減少、手術後の疼痛の軽減、合併症リスクの低減といったメリットがあります。当院では、当面、前立腺がんに対する前立腺全摘出術を対象としますが、その他の疾患についても、今後順次対応していく予定です。



## 4 文部科学省補助事業(GP)の主な採択実績

大学等が実施する優れた教育改革の取組を「Good Practice (GP)」と呼びます。文部科学省では、各大学からの申請を審査し、特に優れた取組に対し、GPとして財政支援を行うことで大学教育改革の推進を図る事業を行っています。

文部科学省から本学の取組は高く評価されており、以下の9件などが採択されました。（平成27年度現在の医学教育関係GPの採択実績は、連携事業を含み、全国国公私立大学の中で2番目）

平成17～19年度	中越地震に学ぶ赤ひげチーム医療人の育成
平成20～24年度	NAR大学・地域連携 + a 専門医の養成
平成21～25年度	‘気づく’を育て伸ばす臨床キャリア開発 [看護師養成]
平成24年度～	歯学教育認証制度等の実施に関する調査研究
平成24年度～	東北がんプロフェッショナル養成推進プラン
平成25年度～	オール新潟による『次世代医療人』の養成
平成26年度～	発災～復興まで支援する災害医療人材の養成
平成26年度	国内初の、肝臓移植を担う高度医療人養成
平成26年度～	健康長寿社会を育む歯学教育コンソーシアム

数あるGPの中から、現在、事業が進行している「オール新潟による『次世代医療人』の養成」について、簡単にご紹介します。

本事業では異なる職種を養成する医育機関や自治体、医師会など様々な関係機関と連携した医療人育成プログラムを作成します。本プログラムにより、日本の未来の医療を担う、予防的視点・機能回復そしてリサーチマインドを兼ね備え、「健康長寿社会の実現」に寄与する総合診療医「次世代医療人」の養成を目指しています。



## 5 新潟医療人育成センターの設置

新潟県地域医療再生計画に基づき、平成26年8月に新潟医療人育成センターを開設しました。同センターでは、体系化された研修プログラムに基づくシミュレーション機器等を使用した教育を実施し、新潟県内の医療従事者に専門かつ多様な研修の場を提供しています。新潟県における医療の高度化に対応できる臨床研修医、専門医、看護職員、薬剤師及び他のメディカルスタッフ等の医療人育成及び医師不足の解消に、大きく貢献することが期待されています。

■ 建築面積：568.26m<sup>2</sup>（本体）、54.05m<sup>2</sup>（渡り廊下） ■ 延べ1,908.32m<sup>2</sup>（本体）、54.05m<sup>2</sup>（渡り廊下）



## 6 災害医療支援

基幹災害医療センターである本院は、災害時は全県を対象とした災害医療の中心的な役割を果たし、平時には県内の災害医療従事者に対して、定期的に災害の訓練と研修を行う立場にあります。

また、本院はDMAT指定医療機関となっており、平成27年4月現在、DMAT3隊が整備され、要請があれば速やかに出動します。最近では、平成23年3月に発生した東日本大震災に出動したほか、平成27年4月に発生したネパール大地震に本院のDMAT隊員1名がJICA国際緊急援助チームの一員として派遣されました。



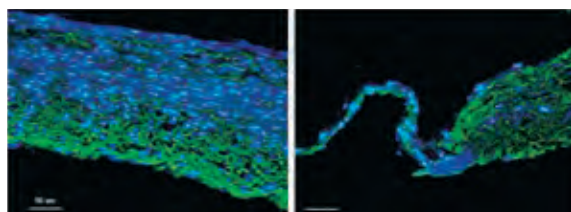
ネパールの被災者の救援活動  
(国際緊急援助隊事務局提供)

## 7 再生医療への取組

本院では、基礎研究で培った高度な技術を実臨床に反映させるために生命学医療センターを設置し、専門の教員を配置することで、各診療科が行う再生医療の臨床研究を推進し、各種疾患の治療に成果をあげています。

これまでに、100件を超える再生医療を実施し、特に歯科領域では日本でトップクラスの経験数（症例数）を有します。

診療科	臨床研究内容
循環器内科	末梢動脈疾患における血管の再生医療
口腔再建外科	口腔がん、舌がんの手術により失われた口腔粘膜の再生医療
歯周病科	歯周病により失われた歯槽骨の再生医療
顎顔面口腔外科 インプラント治療部	加齢により消失した顎骨のインプラント治療を可能にする顎骨再生医療



左図の幹細胞用培地で培養した骨膜シートの断面では、右図の通常培地の場合と比べて、顕著な細胞の重層化（青色）とコラーゲンの蓄積（緑色）が観察されることから、歯周再生治療においてより高い治療効果が期待されます。

明治	2年 5月	1869	施蘭藥院開設(同年9月廃止)	43年 4月	1968	歯学部附属病院:予防歯科及び矯正科設置 (合計5診療科)
	3年 4月	1870	共立病院開設(明治6年2月廃止)	44年 4月	1969	医学部附属病院:輸血部設置 歯学部附属病院:第二保存科及び第二補綴 科設置(合計7診療科)
	6年 7月	1873	私立新潟病院仮開設(同年11月新築移転)	46年 4月	1971	歯学部附属病院:言語治療室(院内措置)設置
	9年 4月	1876	県立新潟病院医学所と改称	48年 4月	1973	歯学部附属病院:口腔外科は第一口腔外科と 第二口腔外科に分離独立 (合計8診療科)
	12年 7月	1879	県立新潟医学校附属病院と改称	49年 4月	1974	医学部附属病院:材料部設置
	16年 8月	1883	県立甲種新潟医学校附属病院と改称 (明治21年3月廃止)	50年 10月	1975	医学部附属病院:理学療法部設置
	21年 4月	1888	区立新潟病院設置	51年 4月	1976	医学部附属病院:事務部は3課制となり、総務課、 管理課及び医事課設置
	22年 4月	1889	市立新潟病院と改称(市制施行)	5月	1976	医学部附属病院:看護部設置
	43年 6月	1910	官立新潟医学専門学校附属医院と改称	52年 10月	1977	医学部附属病院:分娩部設置
				53年 5月	1978	歯学部附属病院:生理機能室(院内措置)設置
大正	11年 4月	1922	官立新潟医科大学附属医院と改称	54年 4月	1979	医学部附属病院: 旭町地区中央機械室(院内措置)設置
				10月	1979	歯学部附属病院:小児歯科設置(合計9診療科)
昭和	24年 5月	1949	新潟大学医学部附属病院と改称(新潟大学に包括) 診療科(11科): 第一内科、第二内科、外科、 整形外科、産婦人科、 皮膚泌尿器科、眼科、耳鼻咽喉科、 小児科、精神科、放射線科	55年 4月	1980	医学部附属病院:救急部設置 歯学部附属病院:歯科放射線科設置(合計10診療科)
	28年 8月	1953	外科は第一外科と第二外科(脳神経外科)に 分離独立(合計12診療科)	56年 4月	1981	医学部附属病院:小児外科設置(合計18診療科)
	31年 5月	1956	歯科設置(合計13診療科)	57年 1月	1982	医学部附属病院:病歴管理室(院内措置)設置
	34年 4月	1959	皮膚泌尿器科は皮膚科と泌尿器科に分離独立 (合計14診療科)	4月	1982	医学部附属病院:高密度無菌治療部設置
	36年 4月	1961	事務は部制となり2課(管理課、業務課)設置	60年 4月	1985	歯学部附属病院:歯学部及び附属病院の事 務部を改組統合し、総務課及び業務課設置
	37年 4月	1962	検査部及び手術部設置 薬局は薬剤部と改称	62年 5月	1987	医学部附属病院:病理部設置
	38年 4月	1963	麻酔科及び脳神経外科(第二外科から移行) 設置(合計16診療科)	6月	1987	医学部附属病院:情報処理室(院内措置)設置
	40年 4月	1965	神経内科設置(合計17診療科)	平成 元年 5月	1989	歯学部附属病院:歯科麻酔科設置(合計11診療科)
	41年 4月	1966	第三内科設置(合計18診療科)	3年 4月	1991	医学部附属病院:集中治療部設置
	42年 5月	1967	内視鏡室(院内措置)設置	4年 4月	1992	歯学部附属病院:特殊歯科総合治療部設置
	6月	1967	医学部附属病院: 放射線部設置及び産婦人科は産科婦人科と改称 歯学部附属病院設置に伴い 歯科廃止(合計17診療科)	6年 12月	1994	医学部附属病院:特定機能病院の承認
			歯学部附属病院設置 診療科(3科):第一保存科、口腔外科、 第一補綴科	8年 5月	1996	医学部附属病院:形成外科設置(合計19診療科)
			歯学部附属病院:薬剤部及び看護部設置 臨床検査室(院内措置)、 手術室(院内措置)、 減菌材料室(院内措置)、 歯科技工室(院内措置)設置	9年 4月	1997	医学部附属病院:血液浄化療法部及び 医療情報部(院内措置)設置、 病歴管理室(院内措置)及び 情報処理室(院内措置)を廃止
				10年 4月	1998	医学部附属病院:医療情報部設置、 医療情報部(院内措置)を廃止







8月	1998	歯学部附属病院:病理検査室(院内措置)設置			院内措置施設(5): 医療安全管理部、感染管理部、臨床研修センター、 摂食・嚥下機能回復部、顎関節治療部 薬剤部、看護部、診療支援部、事務部
11月	1998	医学部附属病院:感染症管理室(院内措置)設置			
11年 2月	1999	医学部附属病院:治験センター(院内措置)設置			
12年 4月	2000	医学部附属病院:周産母子センター設置、 分娩部を廃止	17年 9月	2005	物流センター設置、材料部を廃止
13年 4月	2001	医学部附属病院:光学医療診療部設置、 内視鏡室(院内措置)を廃止  歯学部附属病院:総合診療部設置 診療科再編(4診療科): 口腔外科、口腔保健科、 歯の診療科、噛み合わせ診療科 11診療科廃止: 予防歯科、第一保存科、 第二保存科、第一口腔外科、 第二口腔外科、第一補綴科、 第二補綴科、矯正科、小児歯科、 歯科放射線科、歯科麻酔科 放射線室(院内措置)、 歯科衛生士室(院内措置)、 栄養管理室(院内措置)及び 医療情報部室(院内措置)設置	18年 4月	2006	中央診療施設設置(8): 総合リハビリテーションセンター、医療安全管理部、 感染管理部、総合臨床研修センター、 摂食・嚥下機能回復部、顎関節治療部、 インプラント治療部、栄養管理部 中央診療施設廃止(2): 理学療法部、特殊歯科総合治療部 院内措置施設廃止(5): 医療安全管理部、感染管理部、臨床研修センター、 摂食・嚥下機能回復部、顎関節治療部
			19年 4月	2007	腫瘍センター設置
			20年 11月	2008	医師キャリア支援センター設置
			21年 10月	2009	高次救命災害治療センター設置、救急部廃止
			22年 4月	2010	総合周産期母子医療センター設置、 周産母子センター廃止
5月	2001	医学部附属病院:総合診療部(院内措置)設置	23年 4月	2011	移植医療支援センター及び不整脈センター設置
8月	2001	医学部附属病院:臨床試験部(院内措置)設置、 治験センター(院内措置)を廃止	24年 11月	2012	腫瘍内科設置
14年 1月	2002	医学部附属病院:医療安全管理部(院内措置)設置			第一内科は循環器内科と内分泌・代謝内科と 血液内科に分離独立
4月	2002	医学部附属病院:総合診療部設置、 総合診療部(院内措置)を廃止 臨床試験部設置、 臨床試験部(院内措置)を廃止			第二内科は腎・膠原病内科と呼吸器・感染症 内科と心療内科に分離独立
					第三内科は消化器内科と肝胆脾内科に分離 独立
15年 4月	2003	医学部附属病院:生命科学医療センター設置、 輸血部及び臨床試験部を廃止 地域保健医療推進部設置 感染症管理室(院内措置)は、 感染管理部(院内措置)と改称 臨床研修センター(院内措置)設置			第一外科は消化器外科と乳腺・内分泌外科に 分離独立
		歯学部附属病院:摂食・嚥下機能回復部(院 内措置)及び顎関節治療部(院内措置)設置			第二外科は心臓血管外科と呼吸器外科に分 離独立
15年 10月	2003	新潟大学医歯学総合病院設置 (医学部附属病院と歯学部附属病院を統合) 診療科(23): 第一内科、第二内科、第三内科、精神科、小児科、 第一外科、第二外科、整形外科、形成外科、 小児外科、皮膚科、泌尿器科、眼科、耳鼻咽喉科、 放射線科、産科婦人科、麻酔科、脳神経外科、 神経内科、口腔外科、口腔保健科、歯の診療科、 噛み合わせ診療科 中央診療施設(18): 検査部、手術部、放射線部、救急部、 高密度無菌治療部、材料部、理学療法部、 周産母子センター、病理部、集中治療部、 血液浄化療法部、医療情報部、光学医療診療部、 医科総合診療部、生命科学医療センター、 地域保健医療推進部、歯科総合診療部、 特殊歯科総合治療部			放射線科は放射線治療科と放射線診断科に 分離独立
					形成外科を形成・美容外科と改称
					耳鼻咽喉科を耳鼻咽喉・頭頸部外科と改称
					診療科再編(4診療科) 口腔外科系歯科、矯正・小児系歯科、予防・保 存系歯科、摂食機能・補綴系歯科
					4診療科廃止 口腔外科、口腔保健科、歯の診療科、噛み合 わせ診療科 (合計32診療科)
			25年 6月	2013	救急科設置 (合計33診療科)
			27年 6月	2015	魚沼地域医療教育センター設置

## 医歯学総合病院長

Director, Medical &amp; Dental Hospital

■ 下條 文武  
GEIYO Fumitake  
平成15年10月1日～平成19年3月31日  
October 1, 2003 - March 31, 2007

■ 畠山 勝義  
HATAKEYAMA Katsuyoshi  
平成19年4月1日～平成22年3月31日  
April 1, 2007 - March 31, 2010

■ 内山 聖  
UCHIYAMA Makoto  
平成22年4月1日～平成25年3月31日  
April 1, 2010 - March 31, 2013

■ 鈴木 榮一  
SUZUKI Eiichi  
平成25年4月1日～現在  
April 1, 2013 - Present

## 医学部附属病院長

Director, Medical Hospital

■ 富田 忠太郎  
TOMITA Tyutaro  
明治43年6月～明治44年4月  
June 1910 - April 1911

■ 池田 廉一郎  
IKEDA Renichiro  
明治44年5月～大正3年9月  
May 1911 - September 1914

■ 沢田 敬義  
SAWADA Keigi  
大正3年9月～大正14年3月  
September 1914 - March 1925

■ 岩川 克輝  
IWAKAWA Katsuteru  
大正14年3月～昭和2年3月  
March 1925 - March 1927

■ 富永 忠司  
TOMINAGA Tyuji  
昭和2年3月～昭和6年2月  
March 1927 - February 1931

■ 本島 一郎  
MOTOJIMA Ichirou  
昭和6年2月～昭和11年7月  
February 1931 - July 1936

■ 中村 隆治  
NAKAMURA Ryuji  
昭和11年7月～昭和15年10月  
July 1936 - October 1940

■ 熊谷 直樹  
KUMAGAI Naoki  
昭和15年10月～昭和17年10月  
October 1940 - October 1942

■ 橋本 喬  
HASHIMOTO Takashi  
昭和17年10月～昭和19年9月  
October 1942 - September 1944

■ 鳥居 恵二  
TORII Keiji  
昭和19年9月9日～昭和21年9月11日  
September 9, 1944 - September 11, 1946

■ 柴田 経一郎  
SHIBATA Tsuneitirou  
昭和21年9月11日～昭和22年12月10日  
September 11, 1946 - December 10, 1947

■ 和久井 豊一  
WAKUI Toyokazu  
昭和22年12月10日～昭和24年7月31日  
December 10, 1947 - July 31, 1949

■ 天児 民和  
AMAKO Tamikazu  
昭和24年7月31日～昭和25年10月14日  
July 31, 1949 - October 14, 1950

■ 中山 栄之助  
NAKAYAMA Einosuke  
昭和25年10月15日～昭和27年7月31日  
October 15, 1950 - July 31, 1952

■ 野崎 秀英  
NOZAKI Shuei  
昭和27年8月1日～昭和30年8月31日  
August 1, 1952 - August 31, 1955

■ 河野 左宙  
KONO Satyu  
昭和30年9月1日～昭和32年8月31日  
September 1, 1955 - August 31, 1957

■ 中山 栄之助  
NAKAYAMA Einosuke  
昭和32年9月1日～昭和34年8月31日  
September 1, 1957 - August 31, 1959

■ 上村 忠雄  
KAMIMURA Tadao  
昭和34年9月1日～昭和38年8月31日  
September 1, 1959 - August 31, 1963

■ 堺 哲郎  
SAKAI Tetsuro  
昭和38年9月1日～昭和40年8月31日  
September 1, 1963 - August 31, 1965

■ 田中 宏  
TANAKA Hiroshi  
昭和40年9月1日～昭和41年2月17日  
September 1, 1965 - February 17, 1966

■ 堺 哲郎 (事務取扱)  
SAKAI Tetsuro  
昭和41年2月17日～昭和41年3月31日  
February 17, 1966 - March 31, 1966

■ 三国 政吉  
MIKUNI Masakichi  
昭和41年4月1日～昭和42年9月30日  
April 1, 1966 - September 30, 1967

■ 三国 政吉 (事務取扱)  
MIKUNI Masakichi  
昭和42年10月1日～昭和42年10月31日  
October 1, 1967 - October 31, 1967

■ 小林 収  
KOBAYASHI Osamu  
昭和42年11月1日～昭和44年2月28日  
November 1, 1967 - February 28, 1969

■ 河野 左宙 (事務取扱)  
KONO Satyu  
昭和44年3月1日～昭和44年8月14日  
March 1, 1969 - August 14, 1969

■ 浅野 猷一 (事務取扱)  
ASANO Kenichi  
昭和44年8月15日～昭和45年11月15日  
August 15, 1969 - November 15, 1970

■ 松岡 松三 (事務取扱)  
MATSUOKA Matsuzo  
昭和45年11月16日～昭和46年4月15日  
November 16, 1970 - April 15, 1971

■ 松岡 松三  
MATSUOKA Matsuzo  
昭和46年4月16日～昭和48年4月15日  
April 16, 1971 - April 15, 1973





猪 初男

INO Hatsuo

昭和48年4月16日～昭和51年6月15日

April 16, 1973 - June 15, 1976

沢 政一

SAWA Masaichi

昭和51年6月16日～昭和55年6月15日

June 16, 1976 - June 15, 1980

田島 達也

TAJIMA Tatsuya

昭和55年6月16日～昭和59年6月15日

June 16, 1980 - June 15, 1984

市田 文弘

ICHIDA Fumihito

昭和59年6月16日～昭和61年6月15日

June 16, 1984 - June 15, 1986

武藤 輝一

MUTO Terukazu

昭和61年6月16日～昭和63年6月15日

June 16, 1986 - June 15, 1988

佐藤 良夫

SATO Yoshio

昭和63年6月16日～平成2年6月15日

June 16, 1988 - June 15, 1990

柴田 昭

SHIBATA Akira

平成2年6月 16日～平成4年1月31日

June 16, 1990 - January 31, 1992

柴田 昭 (事務取扱)

SHIBATA Akira

平成4年2月1日～平成4年2月29日

February 1, 1992 - February 29, 1992

中野 雄一

NAKANO Yuichi

平成4年3月1日～平成6年2月28日

March 1, 1992 - February 28, 1994

江口 昭治

EGUCHI Shoji

平成6年3月1日～平成8年2月29日

March 1, 1994 - February 29, 1996

岩渕 眞

IWAFUCHI Makoto

平成8年3月1日～平成10年1月31日

March 1, 1996 - January 31, 1998

岩渕 眞 (事務取扱)

IWAFUCHI Makoto

平成10年2月1日～平成10年2月28日

February 1, 1998 - February 28, 1998

酒井 邦夫

SAKAI Kunio

平成10年3月1日～平成12年2月29日

March 1, 1998 - February 29, 2000

朝倉 均

ASAKURA Hitoshi

平成12年3月1日～平成14年2月28日

March 1, 2000 - February 28, 2002

下條 文武

GEIYO Fumitake

平成14年3月1日～平成15年9月30日

March 1, 2002 - September 30, 2003

## 歯学部附属病院長

Director, Dental Hospital

山内 峻呉

YAMAUCHI Shungo

昭和42年6月1日～昭和42年7月31日

June 1, 1967 - July 31, 1967

常葉 信雄

TOKOHA Nobuo

昭和42年8月1日～昭和44年7月31日

August 1, 1967 - July 31, 1969

細田 裕康

HOSODA Hiroyasu

昭和44年8月1日～昭和46年7月31日

August 1, 1969 - July 31, 1971

福原 達郎

FUKUHARA Tatsuro

昭和46年8月1日～昭和48年7月31日

August 1, 1971 - July 31, 1973

小林 幸男

KOBAYASHI Yukio

昭和48年8月1日～昭和50年4月1日

August 1, 1973 - April 1, 1975

堀井 欣一

HORII Kinichi

昭和50年4月2日～昭和54年4月1日

April 2, 1975 - April 1, 1979

細田 裕康

HOSODA Hiroyasu

昭和54年4月2日～昭和56年4月1日

April 2, 1979 - April 1, 1981

花田 晃治

HANADA Koji

昭和56年4月2日～昭和60年4月1日

April 2, 1981 - April 1, 1985

大橋 靖

OHASHI Yasushi

昭和60年4月2日～平成元年4月1日

April 2, 1985 - April 1, 1989

原 耕二

HARA Koji

平成元年4月2日～平成7年4月1日

April 2, 1989 - April 1, 1995

野田 忠

NODA Tadashi

平成7年4月2日～平成11年4月1日

April 2, 1995 - April 1, 1999

河野 正司

KONO Shoji

平成11年4月2日～平成15年4月1日

April 1, 1999 - April 1, 2003

宮崎 秀夫

MIYAZAKI Hideo

平成15年4月2日～平成15年9月30日

April 2, 2003 - September 30, 2003

# 病院長

Director,  
University Medical and  
Dental Hospital

## 副病院長 (医科総括)

Vice-Director of Hospital  
(Medical Department Charge)

## 副病院長 (歯科総括)

Vice-Director of Hospital  
(Dentistry Charge)

## 副病院長 (病院機能)

Vice-Director of Hospital  
(Hospital Function)

## 副病院長 (企画運営(医))

Vice-Director of Hospital  
(Plan Management Medical)

## 副病院長 (企画運営(歯))

Vice-Director of Hospital  
(Plan Management Dentistry)

## 副病院長 (臨床教育(医))

Vice-Director of Hospital  
(Clinical Education Medical)

## 副病院長 (臨床教育(歯))

Vice-Director of Hospital  
(Clinical Education Dentistry)

## 病院長補佐

(医療監視・機能評価担当)  
Assistant Director of Hospital  
(Medical Surveillance and  
Evaluation of Function)

## 病院長補佐

(医療安全管理担当)  
Assistant Director of Hospital  
(Medical Safety Management)

## 診療科

Clinical Divisions

循環器内科	科長	総括医長・外来医長・病棟医長
内分泌・代謝内科	科長	総括医長・外来医長・病棟医長
血液内科	科長	総括医長・外来医長・病棟医長
腎・膠原病内科	科長	総括医長・外来医長・病棟医長
呼吸器・感染症内科	科長	総括医長・外来医長・病棟医長
心療内科	科長	総括医長・外来医長・病棟医長
消化器内科	科長	総括医長・外来医長・病棟医長
肝胆脾内科	科長	総括医長・外来医長・病棟医長
神経内科	科長	総括医長・外来医長・病棟医長
腫瘍内科	科長	総括医長
精神科	科長	総括医長・外来医長・病棟医長
小児科	科長	総括医長・外来医長・病棟医長
消化器外科	科長	総括医長・外来医長・病棟医長
乳腺・内分泌外科	科長	総括医長・外来医長・病棟医長
心臓血管外科	科長	総括医長・外来医長・病棟医長
呼吸器外科	科長	総括医長・外来医長・病棟医長
整形外科	科長	総括医長・外来医長・病棟医長
形成・美容外科	科長	総括医長・外来医長・病棟医長
小児外科	科長	総括医長・外来医長・病棟医長
脳神経外科	科長	総括医長・外来医長・病棟医長
皮膚科	科長	総括医長・外来医長・病棟医長
泌尿器科	科長	総括医長・外来医長・病棟医長
眼科	科長	総括医長・外来医長・病棟医長
耳鼻咽喉・頭頸部外科	科長	総括医長・外来医長・病棟医長
産科婦人科	科長	総括医長・外来医長・病棟医長
放射線治療科	科長	総括医長・外来医長・病棟医長
放射線診断科	科長	総括医長・外来医長・病棟医長
麻酔科	科長	総括医長・外来医長・病棟医長
救急科	科長	病棟医長
口腔外科系歯科	科長	総括医長・病棟医長
矯正・小児系歯科	科長	総括医長
予防・保存系歯科	科長	総括医長
摂食機能・補綴系歯科	科長	総括医長

## 中央診療施設

Clinical and Laboratory  
Facilities

検査部	部長	副部長
手術部	部長	副部長
放射線部	部長	副部長
高次救命災害治療センター	部長	副部長
高密度無菌治療部	部長	副部長
物流センター	部長	副部長
総合リハビリテーションセンター	部長	副部長
総合周産期母子医療センター	部長	副部長
病理部	部長	副部長
集中治療部	部長	副部長
血液浄化療法部	部長	副部長
医療情報部	部長	副部長
光学医療診療部	部長	副部長
医科総合診療部	部長	副部長
歯科総合診療部	部長	副部長
生命科学医療センター	部長	副部長(遺伝子診療部門) 副部長(輸血・再生医療部門) 副部長(ちけんセンター部門)
地域保健医療推進部	部長	副部長
医療安全管理部	部長	副部長
感染管理部	部長	副部長
総合臨床研修センター	部長	副部長
摂食嚥下機能回復部	部長	副部長
顎関節治療部	部長	副部長
インプラント治療部	部長	副部長
栄養管理部	部長	副部長 栄養管理室長
腫瘍センター	部長	副部長
医師キャリア支援センター	部長	副部長
移植医療支援センター	部長	副部長
不整脈センター	部長	副部長
魚沼地域医療教育センター	部長	副部長

平成27年6月1日現在





## 1 役職員

## Administrators

## 病院長

Director, University Medical and Dental Hospital

教授 鈴木 榮一  
Prof. SUZUKI Eiichi

## 副病院長

Vice-Directors of Hospital

医科総括 In Charge of Medical Department	教授 遠藤 裕 Prof. ENDO Hiroshi
歯科総括 In Charge of Dentistry	教授 高木 律男 Prof. TAKAGI Ritsuo
病院機能 Hospital Function	教授 遠藤 直人 Prof. ENDO Naoto
企画運営(医) Plan Management Medical	教授 藤井 幸彦 Prof. FUJII Yukihiko
企画運営(歯) Plan Management Dentistry	教授 小林 正治 Prof. KOBAYASHI Tadaharu
臨床教育(医) Clinical Education Medical	教授 成田 一衛 Prof. NARITA Ichiei
臨床教育(歯) Clinical Education Dentistry	教授 魚島 勝美 Prof. UOSHIMA Katsumi

## 病院長補佐

Assistant Directors of Hospital

医療監視・機能評価担当 Medical Surveillance and Evaluation of Function	教授 土田 正則 Prof. TSUCHIDA Masanori
医療安全管理担当 Medical Safety Management	教授 鳥谷部 真一 Prof. TOYABE Shinichi

## 診療科

Medical Examination and Treatment Department

循環器内科 Cardiovascular Medicine	科長 教授 南野 徹 Prof. MINAMINO Toru
内分泌・代謝内科 Endocrinology and Metabolism	科長 教授 曾根 博仁 Prof. SONE Hirohito
血液内科 Hematology	科長 教授 曾根 博仁 Prof. SONE Hirohito
腎・膠原病内科 Nephrology and Rheumatology	科長 教授 成田 一衛 Prof. NARITA Ichiei
呼吸器・感染症内科 Respiratory Medicine and Infectious Disease	科長 教授 菊池 利明 Prof. KIKUCHI Toshiaki
心療内科 Psychosomatic Medicine	科長 教授 菊池 利明 Prof. KIKUCHI Toshiaki
消化器内科 Gastroenterology	科長 教授 寺井 崇二 Prof. TERAJI Shuji

肝胆膵内科 Hepato-biliary-pancreatology	科長 教授 寺井 崇二 Prof. TERAJI Shuji
神経内科 Neurology	科長 教授 西澤 正豊 Prof. NISHIZAWA Masatoyo
腫瘍内科 Medical Oncology	科長 教授 西條 康夫 Prof. SAJO Yasuo
精神科 Psychiatry	科長 教授 染矢 俊幸 Prof. SOMEYA Toshiyuki
小児科 Pediatrics	科長 教授 齋藤 昭彦 Prof. SAITO Akihiko
消化器外科 Digestive Surgery	科長 教授 若井 俊文 Prof. WAKAI Toshifumi
乳腺・内分泌外科 Breast and Endocrine Surgery	科長 教授 若井 俊文 Prof. WAKAI Toshifumi
心臓血管外科 Cardiovascular Surgery	科長 教授 土田 正則 Prof. TSUCHIDA Masanori
呼吸器外科 Thoracic Surgery	科長 教授 土田 正則 Prof. TSUCHIDA Masanori
整形外科 Orthopedic Surgery	科長 教授 遠藤 直人 Prof. ENDO Naoto
形成・美容外科 Plastic, Reconstructive and Aesthetic Surgery	科長
小児外科 Pediatric Surgery	科長 教授 窪田 正幸 Prof. KUBOTA Masayuki
脳神経外科 Neurosurgery	科長 教授 藤井 幸彦 Prof. FUJII Yukihiko
皮膚科 Dermatology	科長
泌尿器科 Urology	科長 教授 富田 善彦 Prof. TOMITA Yoshihiko
眼科 Ophthalmology	科長 教授 福地 健郎 Prof. FUKUCHI Takeo
耳鼻咽喉・頭頸部外科 Otolaryngology, Head and Neck Surgery	科長 教授 堀井 新 Prof. HORII Arata
産科婦人科 Obstetrics and Gynecology	科長 教授 榎本 隆之 Prof. ENOMOTO Takayuki
放射線治療科 Radiation Oncology	科長 教授 青山 英史 Prof. AOYAMA Hidefumi
放射線診断科 Diagnostic Radiology	科長 教授 青山 英史 Prof. AOYAMA Hidefumi
麻酔科 Anesthesiology	科長 教授 馬場 洋 Prof. BABA Hiroshi
救急科 Acute Medicine	科長 教授 遠藤 裕 Prof. ENDO Hiroshi
口腔外科系歯科 Oral Surgery, Radiology and Anesthesia	科長 教授 瀬尾 憲司 Prof. SEO Kenji
矯正・小児系歯科 Orthodontics and Pedodontics	科長 教授 早崎 治明 Prof. HAYASAKI Haruaki

平成27年6月1日現在

■ 予防・保存系歯科 Preventive and Conservative Dentistry	科長	教授 吉江 弘正 Prof. YOSHIE Hiromasa
■ 摂食機能・補綴系歯科 Prosthodontics and Oral Function	科長	教授 魚島 勝美 Prof. UOSHIMA Katsumi

中央診療施設 Clinical and Laboratory Facilities		
■ 検査部 Medical Laboratory Division	部長	教授 曾根 博仁 Prof. SONE Hirohito
■ 手術部 Operation Center	部長	教授 馬場 洋 Prof. BABA Hiroshi
■ 放射線部 Department of Radiology	部長	教授 青山 英史 Prof. AOYAMA Hidefumi
■ 高次救命災害治療センター Advanced Disaster Medical & Emergency Critical Care Center	部長	教授 遠藤 裕 Prof. ENDO Hiroshi
■ 高密度無菌治療部 Division of Bone Marrow Transplantation	部長	教授 曾根 博仁 Prof. SONE Hirohito
■ 物流センター Distribution Center	部長	教授 赤澤 宏平 Prof. AKAZAWA Kohei
■ 総合リハビリテーションセンター General Rehabilitation Center	部長	教授 遠藤 直人 Prof. ENDO Naoto
■ 総合周産期母子医療センター General Center for Perinatal, Maternal and Neonatal Medicine	部長	教授 高桑 好一 Prof. TAKAKUWA Koichi
■ 病理部 Pathological Division	部長	教授 味岡 洋一 Prof. AJIOKA Yoichi
■ 集中治療部 Intensive Care Unit	部長	教授 遠藤 裕 Prof. ENDO Hiroshi
■ 血液浄化療法部 Blood Purification Center	部長	教授 成田 一衛 Prof. NARITA Ichiei
■ 医療情報部 Department of Medical Informatic	部長	教授 赤澤 宏平 Prof. AKAZAWA Kohei
■ 光学医療診療部 Department of Endoscopy	部長	教授 若井 俊文 Prof. WAKAI Toshifumi
■ 医科総合診療部 Department of General Medicine	部長	
■ 歯科総合診療部 General Dentistry and Clinical Education Unit	部長	教授 藤井 規孝 Prof. FUJII Noritaka
■ 生命科学医療センター Bioscience Medical Research Center	部長	教授 中田 光 Prof. NAKATA Kou
■ 地域保健医療推進部 Department of Community Health Promotion	部長	教授 遠藤 直人 Prof. ENDO Naoto
■ 医療安全管理部 Department of Risk Management	部長	教授 鳥谷部 真一 Prof. TOYABE Shinichi
■ 感染管理部 Division of Infection Control and Prevention	部長	教授 齋藤 昭彦 Prof. SAITO Akihiko
■ 総合臨床研修センター General Clinical Training Center	部長	教授 成田 一衛 Prof. NARITA Ichiei

■ 摂食嚥下機能回復部 Unit of Dysphagia Rehabilitation	部長	教授 井上 誠 Prof. INOUE Makoto
■ 顎関節治療部 Temporomandibular Joint Clinic	部長	教授 高木 律男 Prof. TAKAGI Ritsuo
■ インプラント治療部 Oral Implant Clinic	部長	教授 魚島 勝美 Prof. UOSHIMA Katsumi
■ 栄養管理部 Department of Nutritional Management	部長	教授 若井 俊文 Prof. WAKAI Toshifumi
■ 腫瘍センター Center for Clinical Oncology	部長	教授 西條 康夫 Prof. SAJIO Yasuo
■ 医師キャリア支援センター Career Support Center for Medical Doctors	部長	教授 成田 一衛 Prof. NARITA Ichiei
■ 移植医療支援センター Transplantation Support Service Center	部長	教授 若井 俊文 Prof. WAKAI Toshifumi
■ 不整脈センター Heart Rhythm Center	部長	教授 南野 徹 Prof. MINAMINO Toru
■ 魚沼地域医療教育センター Uonuma Institute of Community Medicine	部長 特任教授	高田 俊範 Prof. TAKADA Toshinori

薬剤部 Division of Pharmacy	
■ 薬剤部長	
看護部 Department of Nursing	
■ 看護部長	佐藤 富貴子 SATO Fukiko
診療支援部 Department of Clinical Technology	
■ 診療支援部長	笠原 敏文 KASAHARA Toshifumi
事務部 Administration Department	
■ 事務部長	吉澤 初記 YOSHIZAWA Hatsuki
■ 総務課長	江口 正樹 EGUCHI Masaki
■ 経営企画課長	菊池 博之 KIKUCHI Hiroyuki
■ 管理運営課長	木村 久明 KIMURA Hisaaki
■ 医事課長	小林 晴男 KOBAYASHI Haruo



## 2 職員数

## Number of Staff Members

(平成27年5月1日現在)

区分 Divisions		常勤職員 Regular Staffs	非常勤職員等 Part-time Service Staffs
病院長 Director		1	
教員 Professors	教授 Professor	37 (34)	
	准教授 Associate Professor	48 (31)	
	講師 Lecturer	57 (9)	
	助教 Assistant Professor	131 (53)	
	計 Total	274 (127)	
特任教員等 Specially Appointed Professors, etc			※139 < 20>
医員・レジデント Medical Doctors / Dental Doctors / Residents			403 < 115>
臨床研修医・臨床研修歯科医 Clinical Training Medics / Clinical Training Dentists			51
医療技術職員 Medical Technician		153	86 < 42>
看護師等 Nurses, etc		843 [208]	21 < 17>
研究支援者等 Research Supporters			7 < 6>
事務系職員 Clerical Staffs	一般職(一) General Office Work (1)	83	90 < 78>
	一般職(二) General Office Work (2)	1	34 < 28>
合計 Sum Total		1,354 (127) [208]	831 < 306>

( )内は、危機管理本部、医歯学系及び脳研究所の診療科等担当の教員数で内数

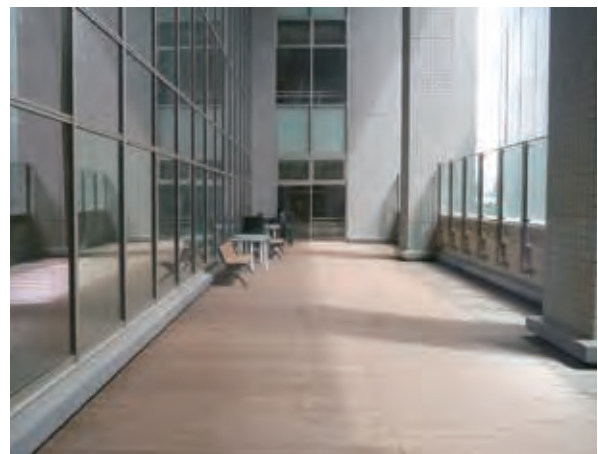
&lt; &gt;内は、パートタイム職員で内数

[ ]内は、看護師等のうち特定有期雇用職員で内数

※には、医歯学系及び脳研究所の診療科等担当の特任教員を含む



外来診療棟4階「歯科外来」



外来診療棟2階「バルコニー」



(平成27年5月1日現在)

診療科名等 Clinical Divisions			特別室 Special Room	普通室 Regular Room	計 Total
西病棟 West Ward	11階	内科(腎・呼吸器・一般)病棟 Internal Medicine (Nephrology / Respiratory / General) Ward	8	40	48
	10階	内科(血液・循環器・一般)病棟 Internal Medicine (Hematology / Cardiology / General) Ward	7	41	48
	9階	皮膚科・内科病棟 Dermatology / Internal Medicine Ward	9	38	47
	8階	外科(消化器・一般)・内科(腫瘍)病棟 Surgery (Digestive / General) Ward	8	40	48
	7階	整形外科・形成外科病棟 Orthopedic / Plastic Surgery Ward	8	40	48
	6階	小児科・小児外科・形成外科病棟・院内学級 Pediatrics / Pediatric Surgery / Plastic Surgery Ward / Class Hospital	7	36	43
	5階	産科病棟・総合周産期母子医療センター Obstetrics・General Center for Perinatal, Maternal and Neonatal Medicine Ward	3	37	40
	4階	産科・婦人科・内科病棟 Obstetrics/Gynecology/Internal Medicine Ward	6	42	48
東病棟 East Ward	11階	神経内科・内科病棟 Neurology / Internal Medicine Ward	7	41	48
	10階	外科(心臓血管・呼吸器)・内科病棟 Surgery (Thoracic / Cardiovascular) Internal Medicine Ward	8	40	48
	9階	脳神経外科・麻酔科・内科病棟 Neurosurgery / Anesthesiology / Internal Medicine Ward	6	39	45
	8階	内科(消化器)・外科病棟 Internal Medicine (Digestive) / Surgery Ward	7	40	47
	7階	耳鼻咽喉科・整形外科病棟 Otorhinolaryngology / Orthopedic Ward	8	39	47
	6階	眼科・小児科病棟 Ophthalmology / Pediatrics Ward	10	35	45
	5階	精神科病棟 Psychiatry Ward		64	64
	4階	泌尿器科・放射線科病棟 Urology / Radiology Ward	5	36	41
	3階	歯科(口腔外科)・BCR病棟 Dentistry (Oral and Maxillofacial Surgery) / BCR Ward	3	41	44
中央診療棟 Central Examination Building		高次救命災害治療センター(集中治療部含む) Advanced Disaster Medical & Emergency Critical Care Center (Include The Intensive Care Unit)		26	26
計 Total			110	715	825



高次救命災害治療センター



総合周産期母子医療センター

## 1 患者数

Number of Patients

## ■ 医科 Medical

診療科 Clinical Divisions	入院 In-patients		外来 Out-patients	
	延患者数 Total Number of Patients	一日平均患者数 Per day	延患者数 Total Number of Patients	一日平均患者数 Per day
循環器内科 Cardiovascular Medicine	11,686	32.0	127,746	523.5
内分泌・代謝内科、血液内科 Endocrinology and Metabolism, Hematology	13,888	38.0		
腎・膠原病内科、呼吸器・感染症内科、心療内科 Nephrology and Rheumatology, Respiratory Medicine and Infectious Disease, Psychosomatic Medicine	24,294	66.6		
消化器内科、肝胆膵内科 Gastroenterology, Hepato-biliary-pancreatology	16,413	45.0		
腫瘍内科 Medical Oncology	1,222	3.3	1,082	4.4
精神科 Psychiatry	21,154	58.0	27,204	111.5
小児科 Pediatrics	12,002	32.9	12,356	50.6
消化器外科、乳腺・内分泌外科 Digestive Surgery, Breast and Endocrine Surgery	20,584	56.4	18,488	75.8
心臓血管外科、呼吸器外科 Cardiovascular Surgery, Thoracic Surgery	10,749	29.4	7,645	31.3
整形外科 Orthopedic Surgery	17,827	48.8	28,741	117.8
形成・美容外科 Plastic, Reconstructive and Aesthetic Surgery	3,029	8.3	6,862	28.1
小児外科 Pediatric Surgery	2,527	6.9	2,537	10.4
皮膚科 Dermatology	6,186	16.9	26,003	106.6
泌尿器科 Urology	9,432	25.8	19,157	78.5
眼科 Ophthalmology	14,364	39.4	25,232	103.4
耳鼻咽喉・頭頸部外科 Otolaryngology, Head and Neck Surgery	12,244	33.5	22,201	91.0
放射線治療科、放射線診断科(放射線科) (Radiology)	3,272	9.0	12,104	49.6
産科婦人科 Obstetrics and Gynecology	18,969	52.0	28,462	116.6
麻酔科 Anesthesiology	245	0.7	6,897	28.3
脳神経外科 Neurosurgery	14,997	41.1	12,522	51.3
神経内科 Neurology	14,026	38.4	14,630	60.0
救急科 ※1 Acute Medicine	7,046	19.3	2,466	10.1
小計 Subtotal	256,156	701.8	402,335	1648.9



(平成26年度)

## ■ 歯科 Dental

診療科 Clinical Divisions	入院 In-patients		外来 Out-patients	
	延患者数 Total Number of Patients	一日平均患者数 Per day	延患者数 Total Number of Patients	一日平均患者数 Per day
口腔外科系歯科 ※2 Oral Surgery, Radiology and Anesthesia	10,228	28.0	1,017	4.2
矯正・小児系歯科 Orthodontics and Pedodontics			35,874	147.0
予防・保存系歯科 Preventive and Conservative Dentistry			19,738	80.9
摂食機能・補綴系歯科 Prosthodontics and Oral Function			35,224	144.4
歯科総合診療部 General Dentistry and Clinical Education Unit			23,454	96.1
顎関節治療部 Temporomandibular Joint Clinic			20,096	82.4
摂食嚥下機能回復部 Unit of Dysphagia Rehabilitation			4,011	16.4
インプラント治療部 Oral Implant Clinic			5,223	21.4
小計 Subtotal	10,228	28.0	3,781	15.5
合計 Sum Total	266,384	729.8	550,753	2257.2

※1 平成26年度現在、救急科は本院における標榜科ではないが、本院の取扱い上上記のとおり外数で計上する。

※2 口腔外科系歯科上段数字は、言語治療室分の患者数を外数で示す。

※3 医科総合診療部の患者数を含む。

診療科 Clinical Divisions		入院 In-patients		外来 Out-patients	
		延患者数 Total Number of Patients	一日平均患者数 Per day	延患者数 Total Number of Patients	一日平均患者数 Per day
平成25年度 2013	■ 医科 Medical	259,651	711.4	405,775	1663.0
	■ 歯科 Dental	10,127	27.7	146,219	599.3
	計 Total	269,778	739.1	551,994	2262.3
平成24年度 2012	■ 医科 Medical	257,981	706.8	380,102	1551.4
	■ 歯科 Dental	10,532	28.9	134,579	549.3
	計 Total	268,513	735.7	514,681	2100.7

## 2 臨床検査件数

## Number of Clinical Examinations

## ■ 医科 Medical

区分 Division		検査数			外注検査(内数) Out Orders		
		入院 In-patients	外来 Out-patients	合計 Total	入院 In-patients	外来 Out-patients	合計 Total
一般検査 General Examination		35,779	112,894	148,673	27	118	145
血液学的検査 Hematology		323,111	345,599	668,710	1,290	407	1,697
生化学的検査 Clinical Chemistry		1,194,635	1,829,251	3,023,886	3,512	14,671	18,183
内分泌学的検査 Endocrinology		27,505	100,450	127,955	7,967	25,847	33,814
免疫学的検査 Serology		139,541	297,634	437,175	12,378	26,486	38,864
微生物学的検査 Microbiology		23,288	9,381	32,669	21	209	230
病理学的検査 Pathological Examination		6,629	7,799	14,428	183	227	410
その他の検体検査 Other Specimen Examinations		3,014	3,828	6,842	781	1,450	2,231
生 理 機 能 検 査  Physiology	循環器機能 Circulatory	9,102	13,418	22,520			
	脳・神経 Nervous	1,694	716	2,410			
	呼吸機能 Respiratory	2,334	7,258	9,592			
	耳鼻科 Otolaryngology	1,738	17,210	18,948			
	眼科 Ophthalmology	31,867	82,200	114,067			
	超音波 Ultrasonic	8,474	17,994	26,468			
その他(生体) Others		89,008	5,984	94,992			
採血・採液等 Blood / Bodily Fluid Letting		5,047	120,432	125,479			
内視鏡検査 Endoscopy		4,719	11,839	16,558			
分類コード未収録 Unclassified		369	1,359	1,728			
その他各科特有なもの Miscellaneous		122	0	122			
小計 Subtotal		1,907,976	2,985,246	4,893,222	26,159	69,415	95,574

(平成26年度)

■ 歯科 Dental

区分 Division		検査数			外注検査(内数) Out Orders		
		入院 In-patients	外来 Out-patients	合計 Total	入院 In-patients	外来 Out-patients	合計 Total
一般検査 General Examination		290	652	942			
血液学的検査 Hematology		4,623	7,273	11,896			
生化学的検査 Clinical Chemistry		21,517	32,208	53,725	8	250	258
内分泌学的検査 Endocrinology		19	31	50	5	1	6
免疫学的検査 Serology		1,770	6,887	8,657	41	85	126
微生物学的検査 Microbiology		237	447	684			
病理学的検査 Pathological Examination		499	685	1,184			
その他検査 Other Examination		0	0	0			
生理機能検査 Physiology	循環器機能 Circulatory	54	527	581			
	脳・神経 Nervous	3	150	153			
	呼吸機能 Respiratory	73	892	965			
	耳鼻科 Otolaryngology	16	258	274			
	眼科 Ophthalmology	0	0	0			
	超音波 Ultrasonic	102	897	999			
その他(生体) Others		931	637	1,568			
採血・採液等 Blood / Bodily Fluid Letting		51	2,098	2,149			
内視鏡検査 Endoscopy		19	280	299			
分類コード未収録		65	11,719	11,784			
その他各科特有なもの Miscellaneous		0	0	0			
小計 Subtotal		30,269	65,641	95,910	54	336	390
合計 Total		1,938,245	3,050,887	4,989,132	26,213	69,751	95,964



## 3 手術件数

## Number of Operations

(平成26年度)

科名 Clinical Divisions	0～ 999点	1,000～ 2,999点	3,000～ 4,999点	5,000～ 9,999点	10,000～ 14,999点	15,000～ 19,999点	20,000点 以上	科別計 件数 Cases
循環器内科 Cardiovascular Medicine	2	0	0	0	0	0	0	2
内分泌・代謝内科、血液内科 Endocrinology and Metabolism, Hematology	0	0	0	0	0	1	11	12
腎・膠原病内科、呼吸器・感染症内科、心療内科 Nephrology and Rheumatology, Respiratory Medicine and Infectious Disease, Psychosomatic Medicine	7	5	2	13	16	66	13	122
消化器内科、肝胆膵内科 Gastroenterology, Hepato-biliary-pancreatology	22	0	1	0	0	0	2	25
精神科 Psychiatry	107	2	0	0	0	0	0	109
小児科 Pediatrics	0	0	0	0	0	1	0	1
消化器外科、乳腺・内分泌外科 Digestive Surgery, Breast and Endocrine Surgery	5	20	11	95	67	60	501	759
心臓血管外科、呼吸器外科 Cardiovascular Surgery, Thoracic Surgery	2	13	10	5	19	9	494	552
整形外科 Orthopedic Surgery	8	54	43	90	64	97	495	851
形成外科 Plastic and Reconstructive Surgery	4	57	60	47	54	37	107	366
小児外科 Pediatric Surgery	8	39	10	38	53	14	62	224
皮膚科 Dermatology	1	19	34	11	25	4	22	116
泌尿器科 Urology	47	81	25	25	86	27	185	476
眼科 Ophthalmology	39	70	85	127	463	53	620	1,457
耳鼻咽喉科 Otorhinolaryngology	6	41	26	66	19	28	277	463
放射線科 Radiology	0	0	0	0	0	0	0	0
産科婦人科 Obstetrics and Gynecology	5	11	37	4	7	25	380	469
麻酔科 Anesthesiology	8	10	5	0	2	0	2	27
脳神経外科 Neurosurgery	2	19	3	1	14	12	323	374
神経内科 Neurology	0	0	0	0	0	0	0	0
救急科 Acute Medicine	0	0	0	0	0	0	0	0
■ 医科計 Medical Total	273	441	352	522	889	434	3,494	6,405
口腔再建外科 Oral Reconstructive Surgery	46	95	41	58	21	22	87	370
顎顔面外科 Oral and Maxillofacial Surgery	22	88	43	25	37	20	58	293
歯科麻酔科 Dental Anesthesia	11	0	0	0	0	0	0	11
インプラント治療部 Oral Implant Clinic	60	3	5	1	1	0	0	70
■ 歯科計 Dental Total	139	186	89	84	59	42	145	744
計 Total	412	627	441	606	948	476	3,639	7,149

※ 手術部内で実施した手術件数とする。

※ 平成26年度現在、救急科は本院における標榜科ではないが、本院の取扱い上上記のとおり外数で計上する。

眼科外来施行手術	556
歯科外来施行手術	2,395
合計 Total	10,100

#### 4 放射線診断・核医学診断及び放射線治療件数 *Number of Radiodiagnosis, Radioisotope Diagnosis and Radiotherapy Cases*

(平成26年度)

区分 Divisions			患者数 Number of Patients			件数 Cases		
			入院 In-patients	外来 Out-patients	計 Total	入院 In-patients	外来 Out-patients	計 Total
■ 医科 Medical	X線撮影(単純)	X-ray Examination	27,338	35,317	62,655	29,993	48,890	78,883
	X線撮影(造影)	X-ray Examination (Contrast Enhancement)	746	493	1,239	746	493	1,239
	血管造影検査	Angiography	1,514	115	1,629	1,514	115	1,629
	X線CT検査	Computed Tomography	7,752	18,667	26,419	7,752	18,667	26,419
	MRI検査	Magnetic Resonance Imaging	2,712	7,306	10,018	3,083	8,221	11,304
	骨塩定量	Bone Mineral analysis	475	1,756	2,231	475	1,756	2,231
	超音波検査	Ultrasonography	736	3,367	4,103	736	3,367	4,103
	核医学検査(インビボ)	Nuclear Medicine (In vivo)	357	659	1,016	357	659	1,016
	放射線治療	Radiotherapy	7,047	6,670	13,717	7,047	6,670	13,717
	放射線治療計画	Radiotherapy Treatment Planning	308	319	627	538	374	912
	合計	Total	48,985	74,669	123,654	52,241	89,212	141,453
■ 歯科 Dental	X線撮影(単純)	X-ray Examination	1,347	23,089	24,436	2,124	48,639	50,763
	X線透視検査	Fluoroscopic Examination	294	99	393	294	99	393
	X線CT検査	Computed Tomography	2	240	242	2	240	242
	合計	Total	1,643	23,428	25,071	2,420	48,978	51,398

#### 5 輸血関係の診療及び検査件数 *Treatment and Laboratory Tests by Blood Transfusion*

(平成26年度)

区分 Divisions		件数 Cases
診療 Treatment	自己血採血 Autologous Blood Collection	237
	しゃ血 Venesection	9
	リンパ球採取 Lymph Extraction	0
	末梢血幹細胞採取 Cryopreservation (Stem Cells, Platelets & Others)	17
	合計 Sum Total	263
処置 Disposition	血液製剤の放射線照射 Radiation of Blood Products	3,584
検査 Laboratory Tests	血液型検査 Blood Typing	8,654
	交差試験 Compatibility Test	5,922
	不規則抗体検査 Irregular Antibody Test	7,390
	細胞表面形質の検索 Surface Phenotype (T,B & Leukemia, Lymphoma)	574
	その他 Other	583
合計 Total		23,123

## 6 分娩件数

## Number of Deliveries

(平成26年度)

区分 Divisions	件数 Cases
経膣分娩 Vaginal Deliveries	267
帝王切開 Cesarean Deliveries	210
合計 Total	477

## 7 リハビリテーション件数

## Number of Rehabilitation Cases

(平成26年度)

区分 Divisions		件数 Cases						単位数 Number of Units					
		入院 In-patients			外来 Out-patients			入院 In-patients			外来 Out-patients		
		医科 Medical	歯科 Dental	計 Total	医科 Medical	歯科 Dental	計 Total	医科 Medical	歯科 Dental	計 Total	医科 Medical	歯科 Dental	計 Total
脳血管 リハビリテーション(I) (廃用症候群以外) Cerebrovascular	PT	11,983	0	11,983	61	0	61	14,249	0	14,249	77	0	77
	OT	6,626	0	6,626	217	0	217	7,493	0	7,493	233	0	233
	ST	4,617	348	4,965	113	1,005	1,118	5,602	484	6,086	258	1,865	2,123
脳血管 リハビリテーション(I) (廃用症候群) Cerebrovascular	PT	989	0	989	0	0	0	1,180	0	1,180	0	0	0
	OT	202	0	202	0	0	0	256	0	256	0	0	0
	ST	91	0	91	0	0	0	94	0	94	0	0	0
運動器 リハビリテーション(I) Locomotive Organ	PT	10,956	0	10,956	842	0	842	14,671	0	14,671	929	0	929
	OT	2,608	0	2,608	568	0	568	3,200	0	3,200	695	0	695
運動器 リハビリテーション(II) Locomotive Organ	PT	0	0	0	10	0	10	0	0	0	11	0	11
	OT	0	0	0	3	0	3	0	0	0	3	0	3
呼吸器 リハビリテーション(I) Respiratory	PT	1,689	0	1,689	44	0	44	2,108	0	2,108	61	0	61
	OT	156	0	156	0	0	0	186	0	186	0	0	0
がん患者 リハビリテーション Cancer patients	PT	2,617	0	2,617	0	0	0	2,903	0	2,903	0	0	0
	OT	200	0	200	0	0	0	231	0	231	0	0	0
心大血管リハビリテーション(I) Cardiovascular	PT	1,276	0	1,276	0	0	0	1,692	0	1,692	0	0	0

区分 Divisions	PT	OT	ST	摂食機能療法 Eating Function Therapy	計 Total
総延べ件数 Total Cases	30,467	10,580	6,174	6,061	53,282
総延べ単位数 Total Number of Units	37,881	12,297	8,303		58,481

PT (Physical Therapist) ……理学療法士  
 OT (Occupational Therapist) …作業療法士  
 ST (Speech Therapist) ……言語聴覚士



## 8 処方せん枚数、薬剤管理指導件数、TPN調製件数等

Number of Prescriptions, Pharmaceutical Care Services, Aseptic Preparations of Total Parenteral Nutrition Solutions, etc.

### ■ 医科 Medical

(平成26年度)

区分 Divisions	調剤数 Dispensing Practice Involvement				薬剤管理指導 Pharmaceutical Care Services		薬剤情報提供 Prescription Drug Information for Out-patients	院外処方せん 枚数 Prescriptions Dispensed by Community Pharmacies
	内用薬・外用薬 Internal and External Medicines		注射薬 Injections					
	枚数 Prescriptions	件数 Cases	枚数 Prescriptions	件数 Cases	人数 Person	件数 Cases	件数 Cases	
入院 In-patients	133,878	255,008	204,682	518,007	3,272	5,430	—	—
外来 Out-patients	30,644	90,170	28,649	46,824	—	—	25,956	168,156
合計 Total	164,522	345,178	233,331	564,831	3,272	5,430	25,956	168,156

製剤件数 Extemporaneous Preparations		TPN調製 Aseptic Preparations of Total Parenteral Nutrition Solutions		外来注射化学療法 調製 Preparations of Out-patients Chemotherapy		入院注射化学療法 調製 Preparations of In-patients Chemotherapy		特殊調剤 調製件数 Extemporaneous Preparations for Specific Patients	試験等件数 (回数)分析試験 Pharmaceutical Tests of Hospital and Commercial Preparations	検査試薬 調製 (剤数) Preparations of Chemical Reagents	注射薬 異物検査 (本) Tests for Foreign Substances in Injections
一般(剤数) Non-sterile	無菌(剤数) Sterile	人数 Person	件数(剤数) Cases	人数 Person	件数(剤数) Cases	人数 Person	件数(剤数) Cases				
283 (17,893)	106 (23,088)	3,068	5,077 (12,427)	5,012	5,251 (12,526)	4,395	6,871 (15,620)	18	34	60 (143)	8 (350)

### ■ 歯科 Dental

(平成26年度)

区分 Divisions	調剤数 Dispensing Practice Involvement				薬剤情報提供 Prescription Drug Information for Out-patients	院外処方せん 枚数 Prescriptions Dispensed by Community Pharmacies
	内用薬・外用薬 Internal and External Medicines		注射薬 Injections			
	枚数 Prescriptions	件数 Cases	枚数 Prescriptions	件数 Cases	件数 Cases	
外来 Out-patients	1,986	3,548	642	1,347	1,986	13,981

※ 歯科入院枚数、歯科製剤件数などは医科に統合

処置薬払出数		
枚数 Prescriptions	件数 Cases	剤数 Doses
273	1,467	27,157

## 9 病理解剖等件数

## Number of Autopsies

(平成26年度)

病理解剖 Autopsies			剖検率 Percentage	生検・細胞診断 Biopsy・Cytology		
死亡患者数 Hospital Death	■ 医科 Medical	413		生検 Biopsy	■ 医科 Medical	6,953
	■ 歯科 Dental	3			■ 歯科 Dental	773
	合計 Total	416			合計 Total	7,726
病理解剖件数 Autopsies	■ 医科 Medical	23	3.3%	細胞診 Cytology	■ 医科 Medical	5,632
	■ 歯科 Dental	0			■ 歯科 Dental	183
	合計 Total	23	3.3%		合計 Total	5,815
受託解剖件数 Autopsies (Outside)	■ 医科 Medical	11		術中迅速 Frozen	■ 医科 Medical	565
	■ 歯科 Dental	0			■ 歯科 Dental	46
	合計 Total	11			合計 Total	611

## 10 歯科用ユニット配置数

## Number of Dental Chair Units

(平成27年5月1日現在)

歯科総合診療部、お口の健康室 General Dentistry and Clinical Education Unit, Oral Health Office	39台
予防・保存系歯科(予防歯科/歯周病科/歯の診療科)、摂食機能・補綴系歯科(冠・ブリッジ診療科/義歯診療科/口腔リハビリテーション科)、顎関節治療部、インプラント治療部 Preventive and Conservative Dentistry (Preventive Dentistry, Periodontics, Dental Health), Prosthodontics and Oral Function (Fixed Prosthodontics, Removable Prosthodontics, Oral Rehabilitation), Temporomandibular Joint Clinic, Oral Implant Clinic	54台
口腔外科系歯科(口腔再建外科/顎顔面口腔外科/歯科放射線科) Oral Surgery, Radiology and Anesthesia (Oral Reconstructive Surgery, Oral and Maxillofacial Surgery, Dental and Oral Radiology)	13台
矯正・小児系歯科(小児歯科・障がい者歯科/矯正歯科) Orthodontics and Pedodontics (Pediatric Dentistry and Special Special Needs Dentistry, Orthodontics)	16台
口腔外科系歯科(歯科麻酔科) Oral Surgery, Radiology and Anesthesia (Dental Anesthesia)	2台
歯科外来手術室 Day surgery section for dental treatment	3台
外来計 Total	127台
病室 Wards	4台
摂食嚥下機能回復部 Unit of Dysphagia Rehabilitation	2台
病棟計 Total	6台
合計 Total	133台

## Ⅱ 歯科技工件数

## Number of Dental Laboratory Works

(平成26年度)

区分 Divisions	歯科医師 Dentists			歯学部学生 Dentistry Students			歯科技工士 Dental Technicians			合計 Total		
	総数 Total	外注 Outsourcing	院内 Insourcing	総数 Total	外注 Outsourcing	院内 Insourcing	総数 Total	外注 Outsourcing	院内 Insourcing	総合計 Som Total	外注合計 Outsourcing Total	院内合計 Insourcing Total
インレー Inlay	384	372	12	5	2	3	67	21	46	456	395	61
鑄造冠 Cast Crown	990	937	53	1	1	0	244	93	151	1,235	1,031	204
総義歯 Complete Denture	129	112	17	14	10	4	69	23	46	212	145	67
局部義歯 Partial Denture	841	802	39	35	34	1	257	185	72	1,133	1,021	112
硬質レジン前装冠 Resin Facing Crown	482	482	0	3	3	0	175	70	105	660	555	105
メタルボンド Porcelain Fused to Metal Crown	68	68	0	1	1	0	32	5	27	101	74	27
架橋歯 Bridge	1,413	1,379	34	51	48	3	486	186	300	1,950	1,613	337
支台築造 Rebuilding Abutting Teeth	631	550	81	61	19	42	299	24	275	991	593	398
修理・リベース Repair	2,149	256	1,893	19	13	6	167	21	146	2,335	290	2,045
根面キャップ Root Cap	76	72	4	1	1	0	31	6	25	108	79	29
顎補綴 Maxillofacial Prosthesis	6	3	3	0	0	0	11	4	7	17	7	10
コーヌス冠 Conus Crowns	2	2	0	0	0	0	6	0	6	8	2	6
スプリント Splint	133	130	3	2	1	1	156	32	124	291	163	128
インプラント上部構造 Implant Superstructure	0	0	0	0	0	0	243	33	210	243	33	210
アプネアシーネ(新製・修理) Mandibular Advancement Splint	0	0	0	0	0	0	92	0	92	92	0	92
ラミネートベニア Laminate Veneer	1	1	0	0	0	0	20	3	17	21	4	17
オールセラミック冠 All Ceramics Crown	11	11	0	0	0	0	11	10	1	22	21	1
その他 Other	61	55	6	0	0	0	37	28	9	98	83	15
合計 Total	7,377	5,232	2,145	193	133	60	2,403	744	1,659	9,973	6,109	3,864



## 1 病院開設承認等

## Designation of Medical Institutions

区分 Divisions	承認年月日 Date of Approval
医療法による病院開設承認 Establishment of The Hospital Approved Under The Medical Service Act	昭和23年 10月 27日
医療法による特定機能病院の承認 Designation of The Hospital As The Hospital Providing Specific Functions Under The Medical Service Act	平成 6年 12月 1日

## 2 看護体系

## Nursing System

区分 Divisions	承認年月日 Date of Approval	病床数 No. of Beds
特定機能病院 The Hospital Providing Specific Functions	平成19年 5月 1日	761
一般病棟 General Ward		
精神病棟 Psychiatry Ward	平成23年 7月 1日	64

## 3 先進医療

## Advanced Medical Service

項	番号	先進医療の名称 Advanced Medical Services	適応症	実施科 Clinical Divisions	承認年月日 Date of Approval
A	9	骨髄細胞移植による血管新生療法 Therapeutic Angiogenesis by Bone Marrow Cell Implantation	閉塞性動脈硬化症又はパージャール病(従来の治療法に抵抗性を有するものであって、フォンタン分類Ⅲ度又はⅣ度のものに限る。)	循環器内科 Cardiovascular Medicine	平成16年11月 1日
A	25	歯周外科治療におけるバイオ・リジェネレーション法 Bio-regeneration in Periodontal Surgical Treatment	歯周炎による重度垂直性骨欠損	歯周病科 Periodontics	平成20年 4月 1日
B	7	パクリタキセル静脈内投与(一週間に一回投与するものに限る。 )及びカルボプラチン腹腔内投与(三週間に一回投与するものに限る。 )の併用療法 IntraPeritoneal therapy for Ovarian Cancer with Carboplatin	上皮性卵巣がん、卵管がん又は原発性腹膜がん	産科婦人科 Obstetrics and Gynecology	平成23年 4月 1日
A	36	実物大臓器立体モデルによる手術支援 Full Scale three-dimensional Model:Applications for Surgery	骨盤、四肢骨又は関節に著しい変形又は欠損を伴う疾患又は外傷	整形外科 Orthopedic Surgery	平成23年 9月 1日
B	19	急性心筋梗塞に対するエボエチンベータ投与療法 Evaluation of the Prospective Observation of erythropoietin-administration for the treatment of Acute Myocardial Infarction-II	急性心筋梗塞(再灌流療法の成功したものに限る。)	循環器内科 Cardiovascular Medicine	平成23年 8月 1日
B	8	パクリタキセル静脈内投与、カルボプラチン静脈内投与及びベバシズマブ静脈内投与の併用療法(これらを三週間に一回投与するものに限る。 )並びにベバシズマブ静脈内投与(三週間に一回投与するものに限る。 )による維持療法 Maintenance Treatment with Intravenous Bevacizumab alone or in Combination with Intravenous Paclitaxel and Intravenous Carboplatin	再発卵巣がん、卵管がん又は原発性腹膜がん	産科婦人科 Obstetrics and Gynecology	平成24年 4月 1日
A	41	有床義歯補綴治療における総合的咬合・咀嚼機能検査 Comprehensive Occlusal and Masticatory Function Examination in Removable Prosthodontic Treatment	有床義歯による咀嚼機能の回復に必要な歯の欠損症例	義歯診療科 Removable Prosthodontics	平成25年 4月 1日
A	50	食道アカラシア等に対する経口内視鏡的筋層切開術 Study of the efficacy and safety of POEM (Per-Oral Endoscopic Myotomy)	食道アカラシア・食道びまん性痙攣症等の食道運動機能障害を有するもの	消化器内科 Gastroenterology	平成26年10月 1日
B	56	リツキシマブ点滴注射後におけるミコフェノール酸モフェチル経口投与による寛解維持療法 Mycophenolate Mofetil for childhood-onset, complicated frequently relapsing Nephrotic Syndrome or Steroid-dependent Nephrotic Syndrome	特発性ネフローゼ症候群(当該疾病の症状が発症した時点における年齢が十八歳未満の患者に係るものであって、難治性頻回再発型又はステロイド依存症のものに限る。)	小児科 Pediatrics	平成27年 5月 1日
B	43	放射線照射前に大量トレキサート療法を行った後のテモゾロミド内服投与および放射線治療の併用療法並びにテモゾロミド内服投与の維持療法 Phase III Study of High-dose Methotrexate and Whole Brain Radiotherapy With or Without Concomitant and Adjunct Temozolomide in Patients with Primary CNS Lymphoma	初発の中枢神経系原発悪性リンパ腫(病理学的見地からびまん性大細胞型B細胞リンパ腫であると確認されたものであって、原発部位が脳、小脳又は脳幹であるものに限る。)	脳神経外科 Neurosurgery	平成27年 5月 1日

## 4 その他

## Other

事項 Item	認定年月日 Date of Approval/Authorization
臨床訓練指定病院(外国医師・外国歯科医師) Clinical training	昭和63年 3月29日
エイズ治療拠点病院(関東甲信越ブロック) Regional Center for Treatment of AIDS (Kanto-Koshinetsu Bloc)	平成 9年12月12日
(財)日本医療機能評価機構 病院機能評価認定 Japan Council for Quality Health Care's Hospital Assessment	平成11年12月20日(更新認定 平成26年12月20日)
地域がん診療連携拠点病院 Regional Center for Cancer Care	平成19年 1月31日
難病医療拠点病院(新潟県) Regional Center for Treatment of Intractable Disease (Niigata Prefecture)	平成19年12月 1日
エイズ治療の中核拠点病院(新潟県) Regional Center for Treatment of AIDS (Niigata Prefecture)	平成19年12月20日
災害拠点病院(地域災害医療センター)(新潟県) Center for Disaster Response (Regional Medical Center) (Niigata Prefecture)	平成20年 4月 1日
新潟DMAT指定医療機関 Medical Institution of Disaster Medical Assistance Team (Niigata Prefecture)	平成20年 4月 1日
肝疾患診療連携拠点病院(新潟県) Regional Center for Hepatic Care (Niigata Prefecture)	平成21年 3月31日
高度救命救急センター Advanced Emergency and Critical Care Center	平成21年10月 1日
総合周産期母子医療センター General Center for Perinatal, Maternal and Neonatal Medicine(Niigata Prefecture)	平成22年 4月 1日
災害拠点病院(基幹災害医療センター)(新潟県) Core Disaster Medical Center (Niigata Prefecture)	平成23年10月 1日





法令等の名称 Statutory Authorization		指定年月日 Date of Authorization		
健康保険法による特定承認保険医療機関 Medical Institution Authorized to Provide Advanced Medical Services Under The Health Insurance Act		昭和63年	1月	1日
消防法による救急医療(三次救急医療機関) Authorized Emergency Medical Institution Under The Fire Service Act (Secondary Emergency Medical Institution)		昭和55年	10月	1日
生活保護法による医療機関 Authorized Medical Institution Under The Public Assistance Act		昭和52年	2月	1日
国民健康保険法による(特定承認)療養取扱機関 Authorized Medical Institution Under The Public Assistance Act		昭和63年	1月	1日
労働者災害補償保険法による医療機関 Authorized Medical Institution (Providing Advanced Medical Services) Under The National Health Insurance Act		昭和52年	2月	1日
地方公務員災害補償法による医療機関 Authorized Medical Institution Under The Local Government Employees' Accident Compensation Act		昭和52年	2月	1日
原爆医療法 Act for Atomic Bomb Sufferers' Medical Care	一般医療 General Medical Services	昭和61年	5月	1日
	認定医療 Specific Medical Services	昭和32年	5月	1日
母子保健法 Maternal and Child Health Act	妊娠乳児健康診断 Maternity and Infant Health Examination	昭和60年	8月	1日
	養育医療 Medical and Nursing Care	昭和34年	9月	25日
障害者総合支援法 Services and Supports for Persons with Disabilities Act	育成医療 Medical Services for Children	平成18年	4月	1日
	更生医療 Rehabilitation			
	精神通院医療 Outpatient Psychiatric Care			
戦傷病者特別援護法 War Veterans' Relief Act	療養給付 Medical Services Authorized	昭和30年	3月	30日
	更生医療 Rehabilitation	昭和30年	3月	30日
母体保護法による医療機関 Authorized Medical Institution Under The Maternal Protection Act		指定医師 Authorized Physician		
感染症の予防及び感染症の患者に対する医療に関する指定医療機関(結核指定医療機関) Authorized Medical Institution for Tuberculosis Care		平成19年	6月	8日



	西病棟	病棟	東病棟
12F	<ul style="list-style-type: none"> <li>● 食堂</li> <li>● ラウンジ</li> <li>● 小会議室</li> <li>● 特別会議室</li> </ul>		<ul style="list-style-type: none"> <li>● 大会議室</li> <li>● 家族控室</li> <li>● 海のみえる図書館</li> </ul>
11F ↓ 8F	<ul style="list-style-type: none"> <li>● 内科(腎・呼吸器・一般)病棟[11F]</li> <li>● 内科(血液・循環器・一般)病棟[10F]</li> <li>● 皮膚科・内科病棟[9F]</li> <li>● 外科(消化器・一般)病棟[8F]</li> </ul>		<ul style="list-style-type: none"> <li>● 神経内科・内科病棟[11F]</li> <li>● 外科(心臓血管・呼吸器)・内科・救急病棟[10F]</li> <li>● 脳神経外科・麻酔科・内科病棟[9F]</li> <li>● 内科(消化器)・外科病棟[8F]</li> </ul>
7F	<ul style="list-style-type: none"> <li>● 整形外科・形成外科病棟</li> </ul>		<ul style="list-style-type: none"> <li>● 耳鼻咽喉科・整形外科・救急病棟</li> </ul>
6F	<ul style="list-style-type: none"> <li>● 院内学級(あさひ学級)</li> <li>● 小児(小児科・形成外科・小児外科)病棟</li> </ul>		<ul style="list-style-type: none"> <li>● 眼科・小児科病棟</li> </ul>
5F	<ul style="list-style-type: none"> <li>● 総合周産期母子医療センター</li> <li>● 産科病棟</li> </ul>		<ul style="list-style-type: none"> <li>● 精神科病棟</li> </ul>
4F	<ul style="list-style-type: none"> <li>● 産科・婦人科・内科病棟</li> </ul>		<ul style="list-style-type: none"> <li>● 移植医療支援センター</li> <li>● 泌尿器科・放射線科病棟</li> </ul>
3F	<ul style="list-style-type: none"> <li>● 医療情報部(電算機室)</li> <li>● 検討会室</li> </ul>		<ul style="list-style-type: none"> <li>● 高密度無菌治療部(無菌室)</li> <li>● 歯科／口腔外科・BCR・救急病棟</li> </ul>
2F	<ul style="list-style-type: none"> <li>● 医師キャリア支援センター</li> <li>● 新潟県地域医療支援センター</li> <li>● 光学医療診療部(内視鏡室)</li> <li>● 血液浄化療法部</li> <li>● 総合臨床研修センター</li> </ul>		<ul style="list-style-type: none"> <li>● 総合リハビリテーションセンター</li> <li>● 生命科学医療センター(輸血室)</li> <li>● 中央エコー室</li> </ul>
1F	<ul style="list-style-type: none"> <li>● 病棟玄関</li> <li>● 栄養管理室</li> <li>● 防災センター</li> </ul>		<ul style="list-style-type: none"> <li>● 薬剤部</li> <li>● 売店</li> <li>● 理容室</li> <li>● ATM</li> </ul>
B1F	<ul style="list-style-type: none"> <li>● 物流センター</li> <li>● 入院病歴室</li> </ul>		<ul style="list-style-type: none"> <li>● 物流センター</li> <li>● 病理解剖室</li> <li>● 霊安室</li> </ul>
	西病棟	病棟	東病棟

### 外来診療棟



ヘリポート

<ul style="list-style-type: none"> <li>● 歯科</li> <li>● 医療安全管理部・感染管理部</li> </ul>	
<ul style="list-style-type: none"> <li>● 歯科</li> </ul>	
<ul style="list-style-type: none"> <li>● 小児科</li> <li>● 産科婦人科</li> <li>● 泌尿器科</li> </ul>	<ul style="list-style-type: none"> <li>● 小児外科</li> <li>● 麻酔科</li> <li>● 皮膚科</li> </ul>
<ul style="list-style-type: none"> <li>● 内科</li> <li>● 生理検査室</li> </ul>	<ul style="list-style-type: none"> <li>● 中央採血室</li> </ul>
<ul style="list-style-type: none"> <li>● 形成・美容外科</li> <li>● 脳神経外科</li> <li>● 乳腺・内分泌外科</li> <li>● 呼吸器外科</li> <li>● 放射線治療科</li> </ul>	<ul style="list-style-type: none"> <li>● 整形外科</li> <li>● 消化器外科</li> <li>● 心臓血管外科</li> <li>● 眼科</li> <li>● 放射線診断科</li> </ul>
<ul style="list-style-type: none"> <li>● 耳鼻咽喉・頭頸部外科</li> <li>● 地域保健医療推進部</li> <li>● エントランス・待合ホール</li> <li>● 入退院センター</li> </ul>	<ul style="list-style-type: none"> <li>● 精神科</li> <li>● 医事課</li> </ul>

### 外来診療棟



## 中央診療棟

## 西診療棟

## 総合研究棟



12F

11F  
8F

7F

6F

5F

4F

3F

2F

1F

B1F

● 高次救命災害治療センター・ICU

● 手術部

● 手術部  
● 滅菌材料部門

● 放射線部(一般X線撮影室・CT室)  
● 救急外来

● 放射線治療室  
● MRI検査室  
● アイソトープ外来

● 看護職キャリア開発コアセンター  
● 看護部臨床技術トレーニングセンター  
● 第1会議室 ● 第2会議室  
● 第3会議室 ● 緩和ケア室

● 検査部  
● 病理部

● ちけんセンター  
● 通院治療室  
● 血管撮影室  
● 遺伝カウンセリング室

● 外来カルテ室

● 生命科学医療センター

● 医療情報部

● 病院事務部  
● 看護部事務室  
● 病院長室

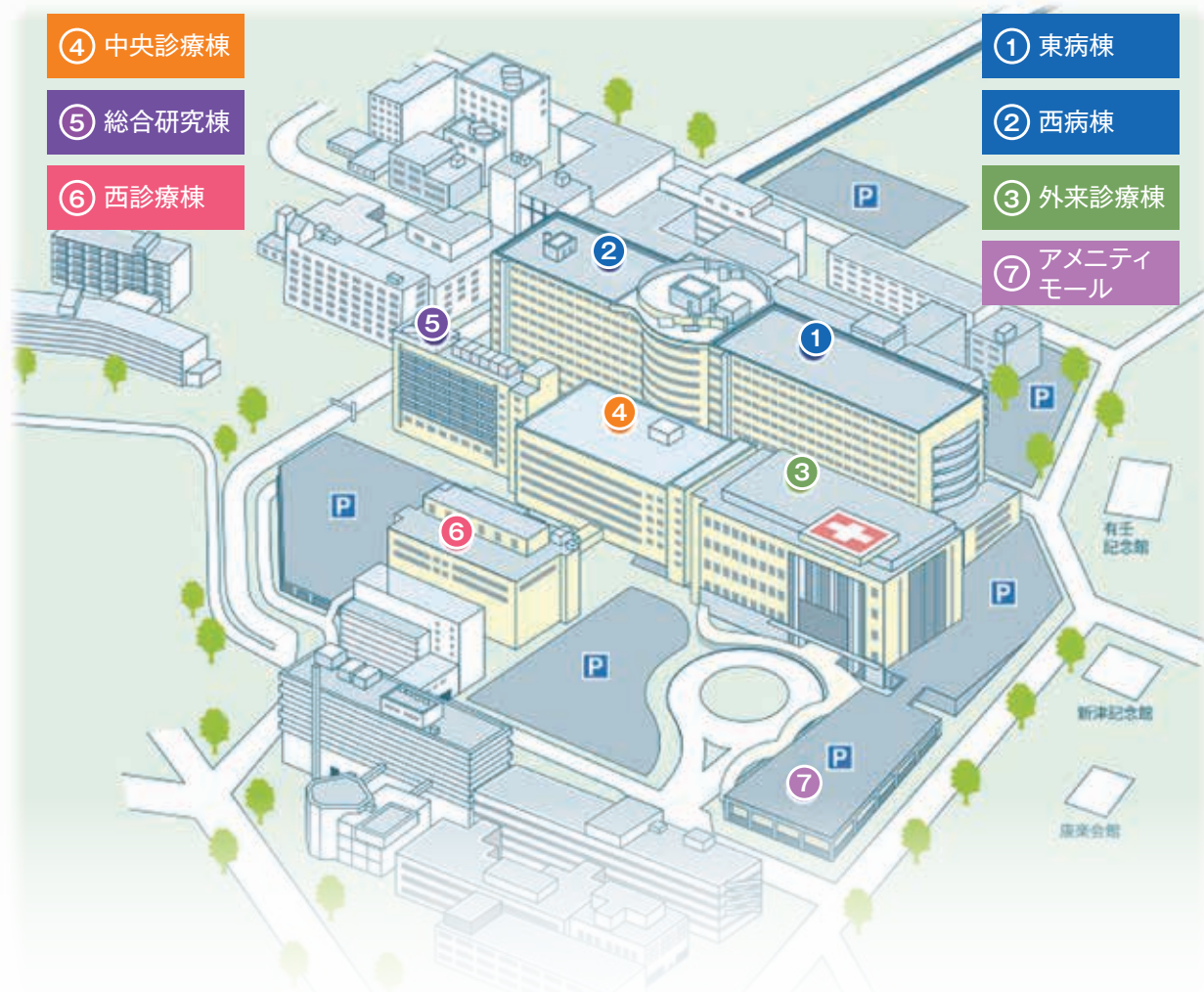
## 中央診療棟

## 西診療棟

## 総合研究棟

# 12

## 建物配置図



土地面積／73,304㎡  
Area of Campus

建物面積／建面積:26,396㎡  
Area of Buildings / Floor Area

延面積:120,051㎡  
Total Area

(平成27年6月1日)

名称 Divisions	構造 Type of Structure	建築面積(㎡) Area of Buildings	建築延面積(㎡) Area	竣工年度 Completion Year
西病棟 West Ward	S-12-1	2,445	28,993	平成12年度 2000
東病棟 East Ward	S-12-1	2,069	23,027	平成17年度 2005
中央診療棟 Central Wing	R5-1	2,282	11,412	平成21年度 2009
西診療棟 West Wing	R-5	2,090	7,824	昭和60年度(平成23年度改修) 1985(2011)
外来診療棟 Outpatient Wing	R7-1	4,019	21,043	平成24年度 2012
総合研究棟 Administration Wing	R8-1	710	6,664	昭和52年度(平成20年度改修) 1977(2008)
アメニティモール Convenience store, Restaurant, Coffee shop, etc	S-2	1,854	1,460	平成25年度 2013
新潟医療人育成センター Niigata Medical Professionals Development Center	SR-4	622	1,962	平成26年度 2014
中央機械室 Central Power Station	R-2	1,922	2,455	昭和51年度 1976
看護師宿舎 Dormitory for Nurses	R-4	850	3,294	昭和42年度(平成5年度改修) 1967(1993)
第2駐車場 Multi-level car parking tower	R-1	2,794	2,794	
第5駐車場 Multi-level car parking tower	R-2	3,921	7,847	
その他 Other		818	1,276	
合計 Total		26,396	120,051	





新潟大学医歯学総合病院平面図





# 新潟大学医歯学総合病院

〒951-8520 新潟県新潟市中央区旭町通一番町754番地

TEL.代表 025-223-6161 URL.<http://www.nuh.niigata-u.ac.jp>

## MAP



## 交通

- バスご利用の場合 — ■新潟駅「万代口バスターミナル」からバス利用
  - 7番のりばから出発する市内バス  
『市役所前』バス停で降車ください(所要時間約20分)、バス停から徒歩約3分
  - 8番のりばから出発する市内バス  
系統番号11の路線のうち、一部の便は本院外来玄関前に乗入れますので  
『新潟大学病院』バス停で降車ください。それ以外の便については  
『市役所前』バス停で降車願います。
- タクシー — 新潟駅前(万代口)から約10分
- 自家用車 — 桜木インターチェンジ(北陸自動車道～8号線)から約10分